

MANUAL DE NOVEDADES 7.12 SP5

Contenido

| | |
|--|---|
| 1. Trazabilidad de Documentos Comerciales | |
| 1.1.Descripción Funcional..... | 4 |
| 2.- Forma de trabajar con 2 empresas de manera simultánea..... | 9 |

INTRODUCCIÓN

La versión 7.12 SP5 es la resultante de mejoras que se recopilan dentro de la versión 7.12

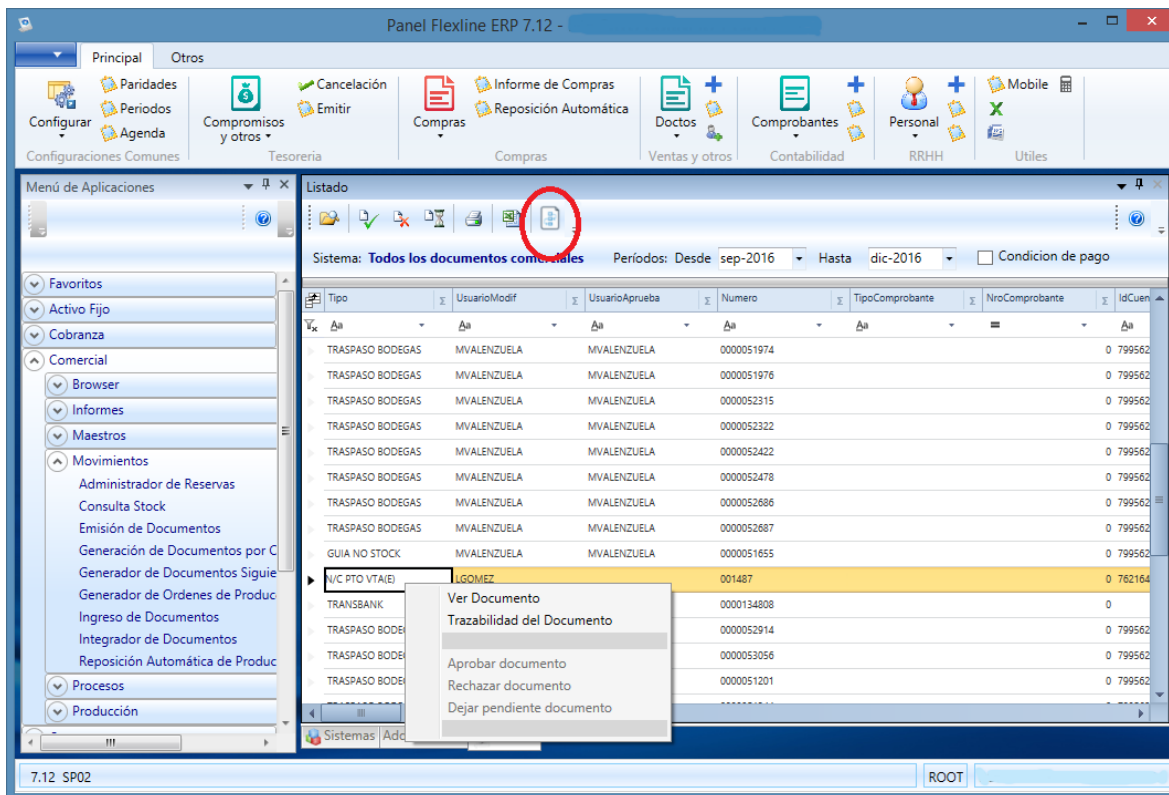
En esta oportunidad encontraremos mejoras asociadas Al Panel como es la Trazabilidad de Documentos. Esta nueva funcionalidad permite visualizar dado un documento todos los movimientos asociados al documento y desde aquí navegar o trazar los distintos documentos asociados al mismo.

Además se incorporan cambios al acceso a Flexline (Setup cliente) con el objetivo de mejorar el acceso multiempresas en el actual panel, junto con controlar y mejorara las licencias utilizadas por Flexline.

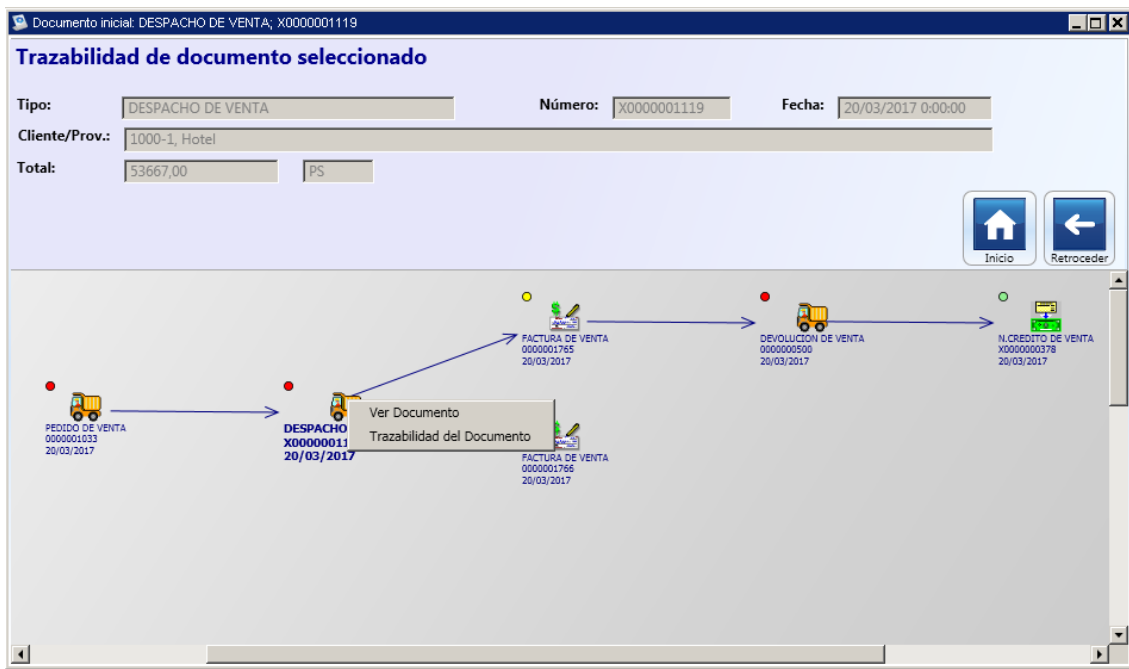
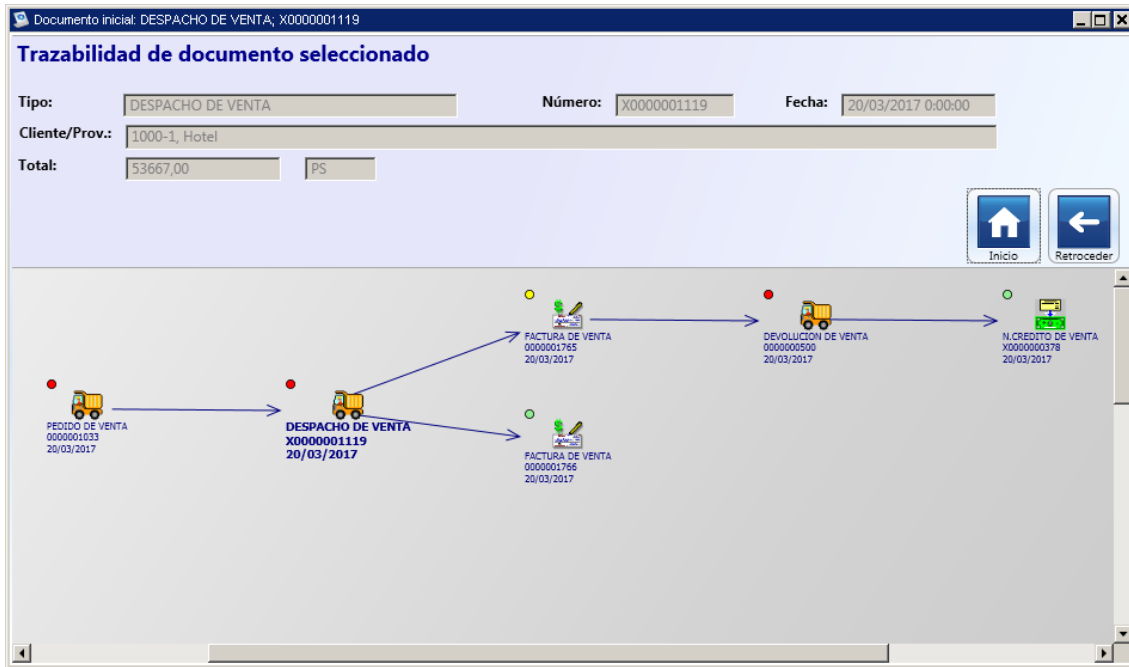
1. Trazabilidad de Documentos Comerciales

La trazabilidad de documentos, es la funcionalidad de Flexline ERP que permite, dado un documento comercial, visualizar los documentos precedentes y sucesores que este tenga. Además permite 'navegar' gráficamente según la relación de precedencia de los documentos.

Al seleccionar un documento, como se ve en la pantalla posterior, es posible mediante el botón del menú (marcado en rojo en la imagen) o el último botón de la barra del listado de documentos (donde aparece el texto "Trazabilidad"), o bien invocar la ventana de trazabilidad del documento seleccionado, la opción se llama "Trazabilidad del documento":

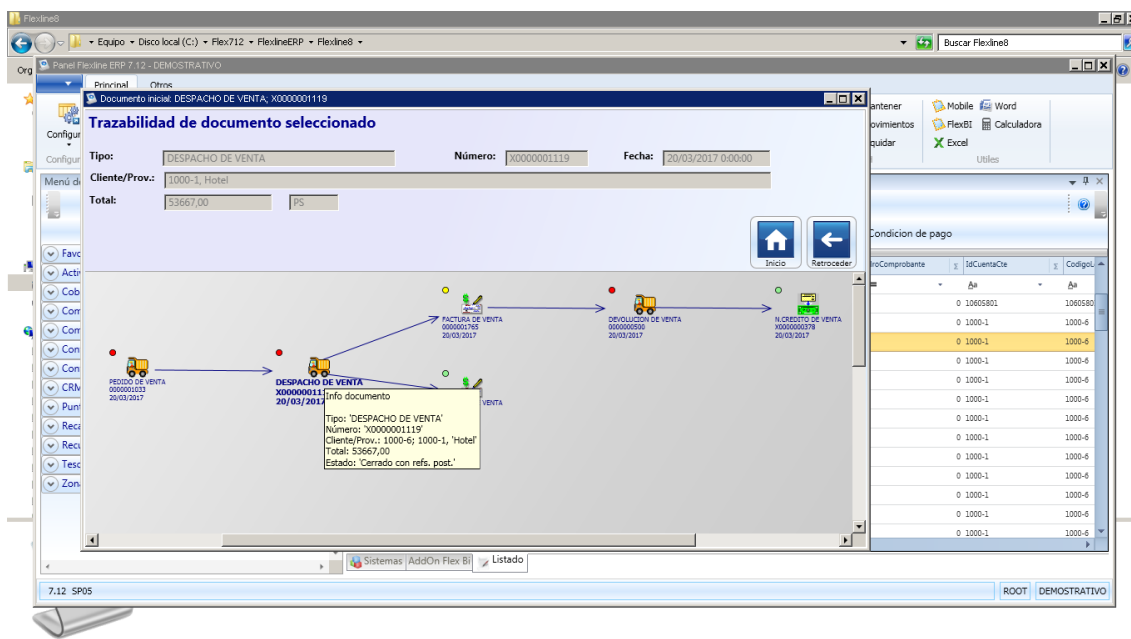


Al hacer click en la opción indicada se abrirá la ventana que presenta la trazabilidad del documento seleccionado en un formato gráfico.



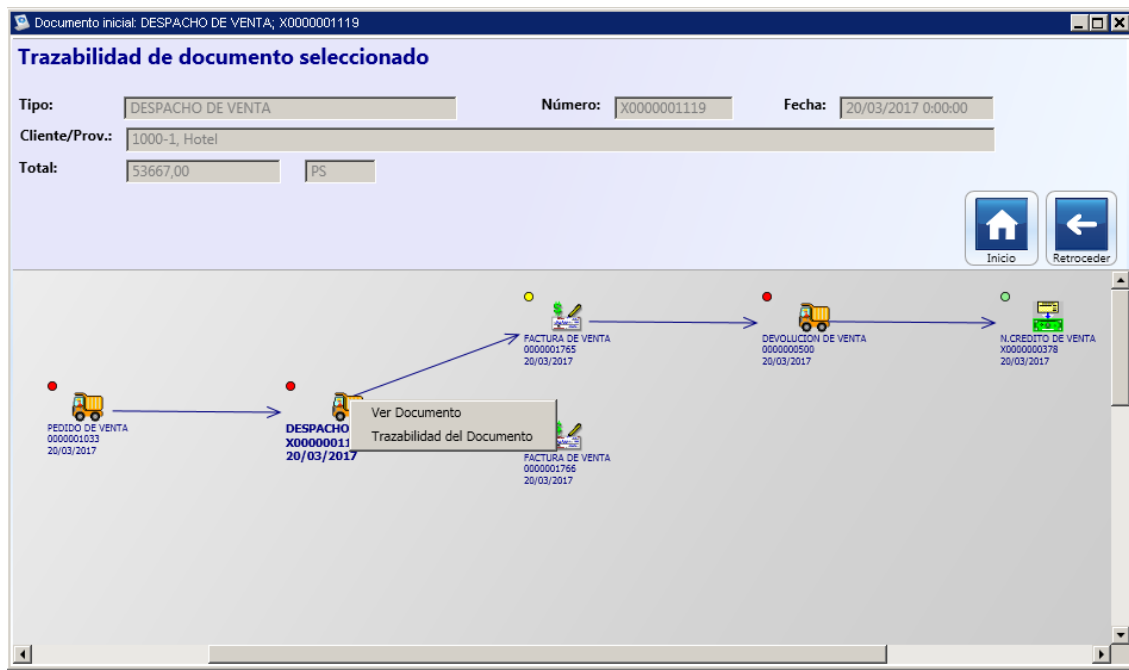
Esta ventana tiene dos secciones, la primera es el encabezado donde se muestra inicialmente del documento seleccionado al abrir esta ventana. La segunda sección es la del gráfico de trazabilidad del documento seleccionado (inicialmente el que se elige al abrir), este documento seleccionado aparece destacado con negrita y letras de mayor tamaño.

El gráfico presenta hacia la izquierda del documento marcado en negrita (inicialmente el que se elige al abrir) los documentos precedentes (si existen) y recursivamente sus precedentes, y a la derecha sus documentos sucesores si es que existen. Para claridad de los gráficos solo se muestran los precedentes y sucesores directos o indirectos del documento seleccionado.



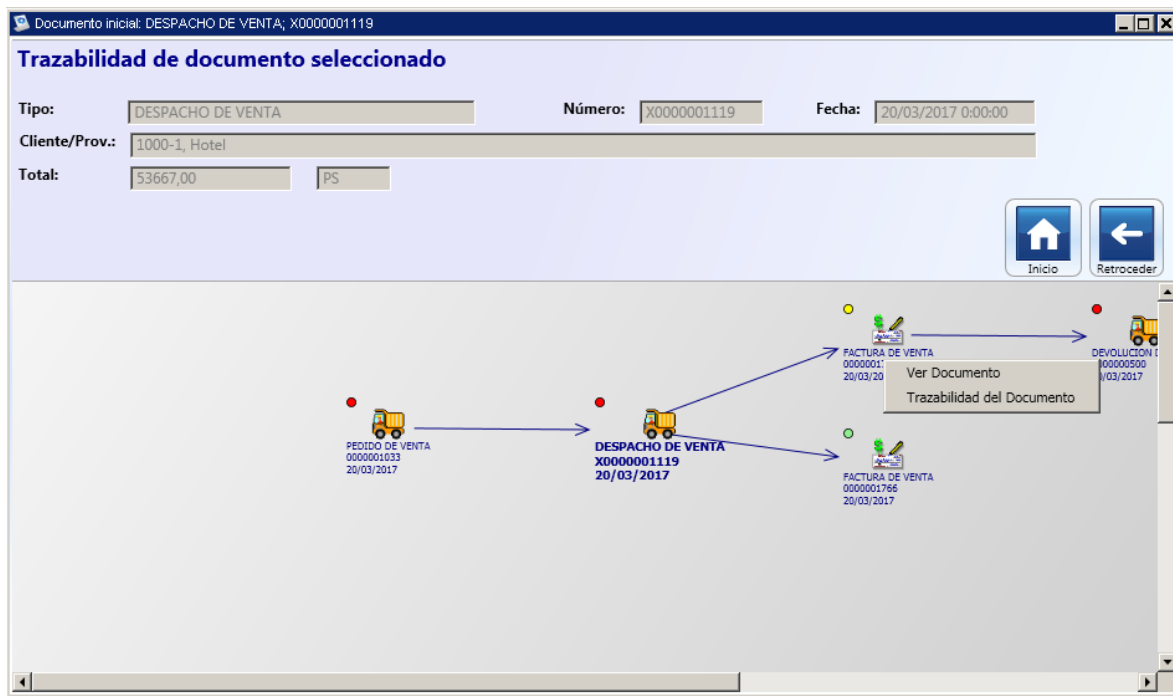
Como se ve en esta última figura, cuando se mueve el cursor del mouse sobre cualquiera de los íconos de los documentos, se presenta un recuadro de información (tooltip) con datos sobre el documento en el cual el cursor está posicionado (documento, monto, Id Cta Cta, Rut, Razón Social, estado).

El usuario también puede elegir cualquier otro documento en el gráfico y con el menú contextual de botón derecho del mouse optar a abrir el documento con "Ingreso de Documentos", o a volver a desplegar la trazabilidad del documento seleccionado, es decir elegirlo como documento principal de la ventana de trazabilidad. En la siguiente figura que muestra el nuevo despliegue al realizar la opción de menú contextual "Trazabilidad del documento":



Los datos del encabezado "Trazabilidad de documento seleccionado" van mostrando la información asociada al documento que se seleccionó al abrir la trazabilidad.

Como se ve en las dos siguientes figuras, del mismo modo se puede ir navegando en la trazabilidad de los documentos que vayan despertando interés en el usuario, por ejemplo para revisar o corregir como se han ido encadenando los documentos en el ciclo documental actual.



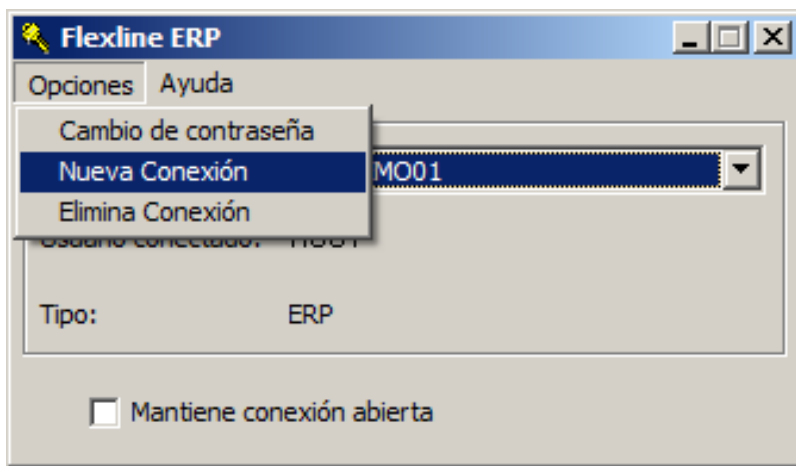
Con lo que el usuario también podría tener la necesidad de ir retrocediendo en su secuencia de avance, para eso está el botón que indica "Retroceder", y si el usuario en cualquier momento quiere regresar al inicio de la secuencia, es decir al documento con el que abrió la trazabilidad, entonces puede presionar el botón que indica "Inicio" y será devuelto a la situación inicial.

Se puede apreciar que en el título de la ventana de trazabilidad aparece el documento con el que se abrió la ventana de trazabilidad, como recordatorio del documento con el que se partió abriendo la trazabilidad desde el panel ERP, específicamente en el listado de documentos.

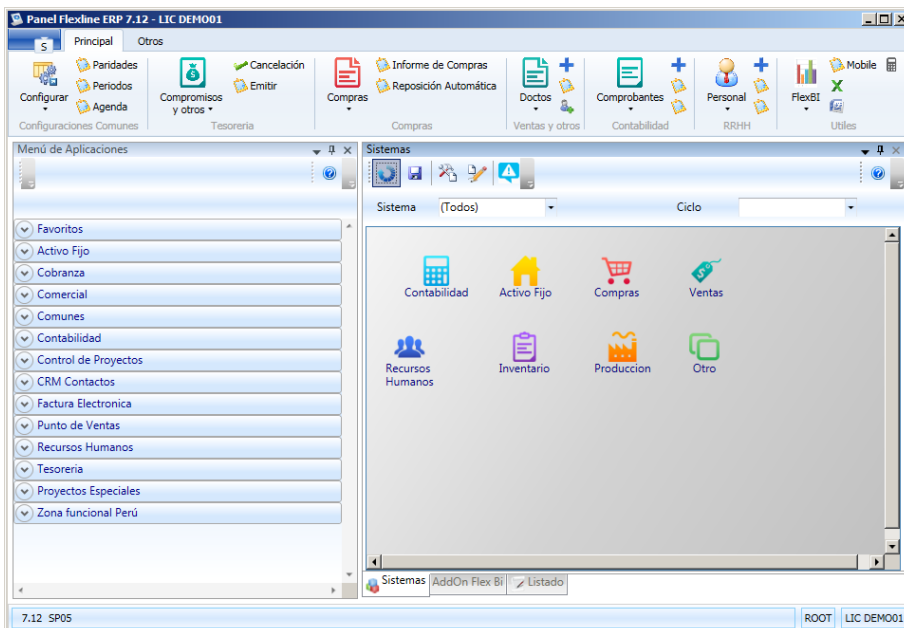
En aquellos casos en los cuales el usuario no pueda ver completamente la imagen de los documentos asociados, puede pinchar la tecla CTRL+botón secundario del mouse para central o mover la imagen donde indica el puntero del mouse. De igual manera en caso de querer ampliar o minimizar la imagen de trazabilidad puede utilizar CTRL+Scroll del mouse.

2. Nueva conexión

Este cambio esta direccionado al momento de abrir una nueva conexión y seleccionar una nueva empresa para trabajar, en la actual versión es necesario abrir un nuevo panel esto con el objetivo de trabajar en paneles distintos cada una de las empresas, es decir al momento de llamar una aplicación esta se abrirá en la empresa a la cual corresponda el panel que se ha seleccionado.



Panel empresa Lic demo01



Panel empresa: Nueva

