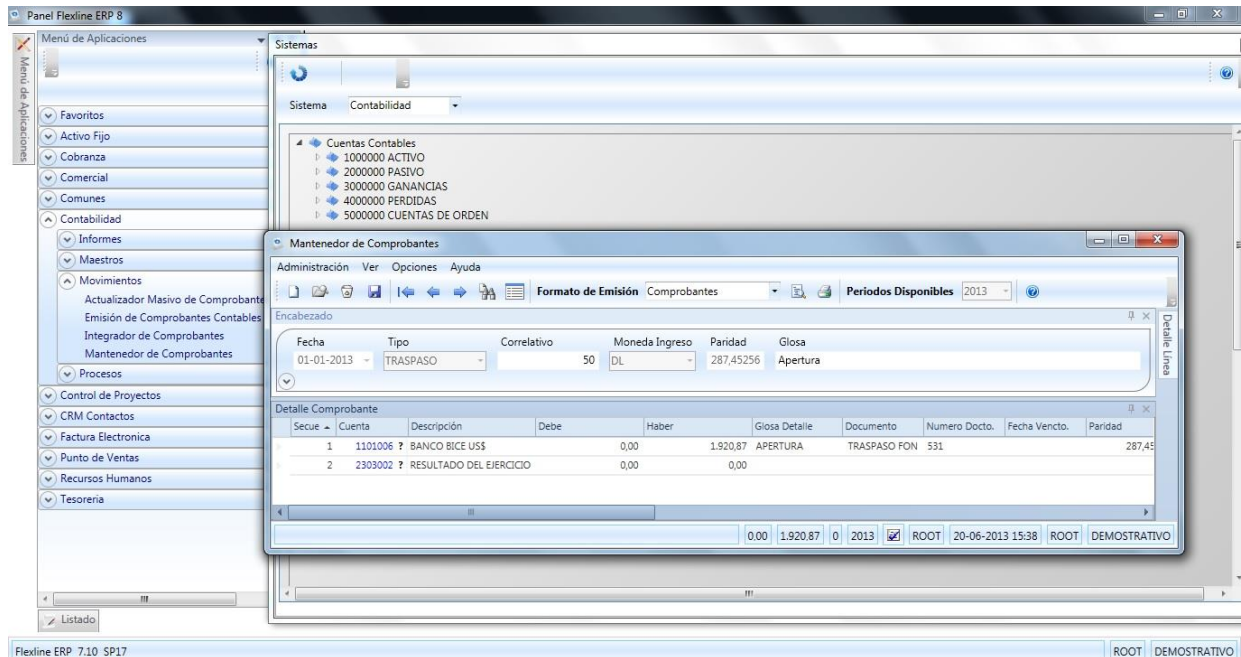


# CONTABILIDAD



El sistema de **Contabilidad de Flexline ERP** es una solución contable moderna y funcional que procesa la información de la empresa, aportando productividad, flexibilidad y descentralización a los controles financieros.

La estructura flexible de su código de plan de cuentas permite que el usuario lo pueda definir de acuerdo a su propio criterio contable, pudiendo establecer hasta seis niveles de análisis y un largo de hasta doce dígitos en el código, además del nombre de la cuenta de 20 caracteres alfanuméricos, definibles para una estructura flexible y amigable.

Tiene la facilidad de apoyarse en ventanas de ayuda para la consulta de códigos y tablas, y permite capturar datos en forma automática utilizando diferentes formas de ordenamiento de la información a consultar, evitando tener que abandonar la opción que se está operando para consultar los maestros y tablas.

Además, gracias a que podemos asignar análisis adicionales a las cuentas contables, logramos obtener información detallada, por ejemplo, sobre los gastos de determinados centros de costos o áreas de negocios.

Permite realizar transacciones en diversas monedas registrando contablemente en Moneda Local, Moneda Adicional y además mantener una segunda contabilidad en una moneda definida (Bimoneda)

## Principales funcionalidades

- Gran flexibilidad, al disponer de múltiples clasificadores de análisis y valores definibles por el usuario, tales como centro de costo, proveedor, cliente, vendedor, ítem gasto, personal, etc.
- En la consulta de códigos se entrega la facilidad de búsqueda, por código o descripción, a través de un patrón digitado por el usuario.
- Manejo de comprobantes tipo para agilizar el ingreso (plantillas de comprobantes).
- Maneja la opción de contabilidad bimoneda y el ingreso de comprobantes en diversas monedas.
- Permite mantener varios periodos abiertos.
- Balance Clasificado y Estado de Resultado, libro diario, mayor, inventario y Balance, Comprobación y Saldos, Balance General 8 columnas
- Permite la integración de información con sistemas de otros proveedores, validando la consistencia de la información que deba ingresar al sistema.
- Provee mecanismos de seguridad que permiten asignar a cada usuario grupo de cuentas contables para el registro del comprobante.
- Análisis de Cuentas: cuentas corrientes, cuenta-ficha y ficha-cuenta, saldos, vencimientos, etc., todos en formato Crystal Report.
- Procesos de Apertura / Cierre Anual.
- Corrección Monetaria Financiera y Tributaria.
- Ajuste por diferencia de cambio y ajustes de conversión para bimoneda.
- Manejo Contabilidad IFRS (empresa adicional para ajustes contables propios, armado de reportes tipos con módulo Gestión para balance, y estado de resultado).

- Manejo de Comprobantes Contables en línea o en proceso batch
- Contabilidad bajo normativa Tributaria/IFRS