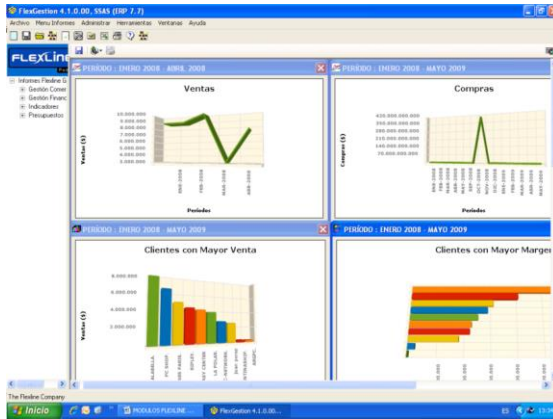


GESTIÓN



Gestión de Flexline ERP permite el manejo de la información Contable y Comercial, llevada hasta las esferas gerenciales, con un alto grado de eficiencia, mediante una moderna interfaz que provee de excelentes herramientas de análisis, ya sea con presentación tabular o gráfica de los datos para la toma de decisiones.

Principales funcionalidades

- Manejo Multiempresa, por lo tanto, permite analizar el comportamiento de cada empresa, del conjunto de ellas o del comparativo entre éstas.
- Diseño de Planes de Gestión propios, Permitiendo crear en forma dinámica y flexible informes de acuerdo a las necesidades de su empresa.
- Tecnología Data Warehousing y OLAP, permite pasar la información a “cubos” de para usuarios de análisis.
- Carga incremental de datos.
- Definición de informes o análisis a medida del usuario, con un amplio conjunto de dimensiones o variables, las que se pueden estructurar como filtros o cruces con distintos niveles de detalle, para obtener informes a la medida.
- Manejo de control presupuestario, comercial y financiero.
- Multimoneda.

- Multiperíodo, lo que permite realizar comparaciones con otros períodos.
- Indicadores Financieros (liquidez, endeudamiento, etc.).
- Indicadores Comerciales (ratios de Compras y Ventas).