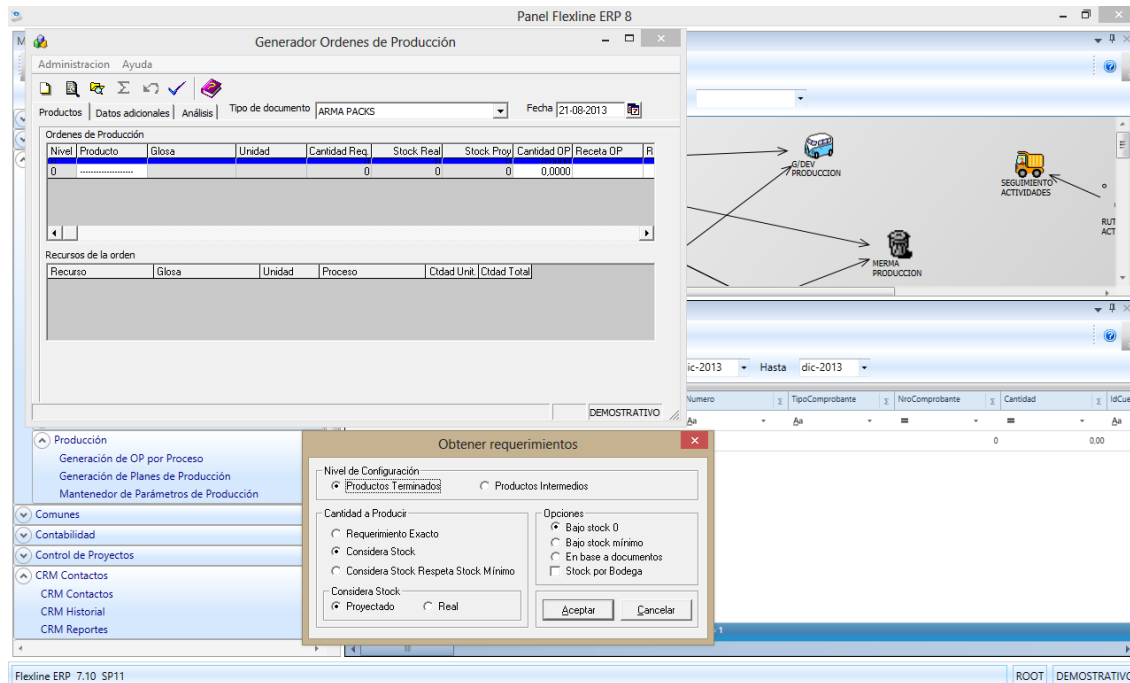


PRODUCCIÓN



El sistema de **Producción de Flexline ERP** es una solución que provee las herramientas requeridas para manejar el proceso productivo de una empresa. Es así como basado en recetas estándar de insumos y/o materias primas permite el control, seguimiento y costeo del mismo tanto, físico como a nivel de contabilidad de costos incluyendo el manejo de recetas anidadas o productos intermedios.

Cuenta además con la opción de seguimiento y costeo de las actividades asociadas al proceso productivo mediante el manejo de una Ruta de Actividades asociada a la producción de un producto final o intermedio.

Adicionalmente, la herramienta es capaz de generar automáticamente las Órdenes de Producción relativas a un Plan de Producción originado por un conjunto de pedidos o necesidades.

Asociado a este Plan de Producción el sistema es capaz de generar tanto las Órdenes de Compra de materias primas faltantes como hacer una proyección de los recursos en términos de horas máquina y horas hombre requerido para satisfacer el plan. Ello permite apoyar rápidamente la toma de decisiones relativa a la gestión productiva y a su vez llevar un adecuado control de los consumos reales y seguimiento de las actividades de dichas Órdenes de Producción.

Con ello se cumple con el objetivo principal de apoyar el adecuado costeo y seguimiento de las Órdenes de Producción y optimizar el uso de recursos y niveles de inventario, considerando todas

las variables que intervienen en el proceso productivo, incrementando así la eficiencia de los procesos y los niveles de productividad y por ende la rentabilidad del negocio.

Principales funcionalidades

- Facilita el control selectivo de las Órdenes de Producción que presentan mayor desviación con respecto a la receta estándar.
- Permite mejorar la confección de las recetas al contar con información más precisa con respecto a los consumos reales.
- Permite manejar múltiples alternativas de recetas para la producción de un mismo artículo o ingresar los insumos sin receta.
- Considera el tratamiento de subproductos, productos intermedios, mermas y devoluciones. Dentro de los insumos se puede considerar la mano de obra, costos de máquinas, costos indirectos, etc.
- Entrega información clara y oportuna para analizar el proceso productivo y mejorar aquellas instancias de mayor ineficiencia.
- La creación de documentos y flujos productivos, permite una integración completa con el manejo de las compras, ventas e inventarios.
- Permite el costeo y control de órdenes de producción que tomen más de un período contable.
- Estadísticas: Informe de Órdenes de Producción. Analizando cantidades, costos comparativos, costos estándar, teóricos, mermas por proceso, número de orden de producción, etc.
- Realiza la centralización contable de los costos de Producción Real o Costo Estándar automáticamente, enlazando todos los documentos intermedios hasta llegar al parte de entrada.
- Manejo de recetas estándares, alternativas y a la medida.
- Emisión de vales de consumo y devoluciones.
- Registro de mermas.
- Manejo de series, lotes y fechas de vencimiento.